

KARTA KATALOGOWA

Dane podstawowe:

Nazwa:	GNIAZDO TV-SAT
Typ:	KOŃCOWE
Producent:	Panasonic
Seria:	KARRE
Nr katalogowy:	90963685
Kolor:	biały



* Produkt bez ramki

Opis:

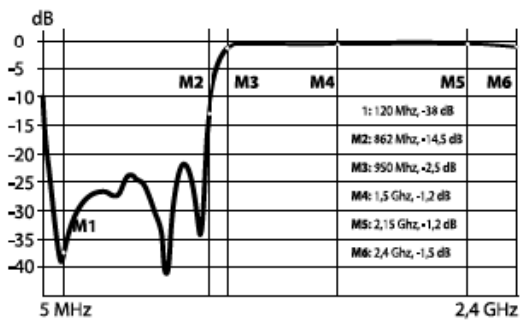
- Przeznaczone do instalacji RTV-SAT antenowych i cyfrowych,
- wysoka separacja pomiędzy poszczególnymi portami,
- galwaniczne oddzielenie wejścia od wyjścia RTV,
- niezawodność i powtarzalność parametrów dzięki wykonaniu w technologii SMT,
- obudowa o wysokiej skuteczności ekranowania wykonana ze stopu ZnAl,
- jeden port wejściowy dla przewodu współosiowego doprowadzającego sygnał w. cz: 5-2400 Mhz,
- jeden port wyjściowy typu „F” do podłączenia tunera SAT,
- jeden port wyjściowy zgodny z normą IEC 60169-2 przenoszący sygnał o częstotliwości 5-862 Mhz

DANE TECHNICZNE

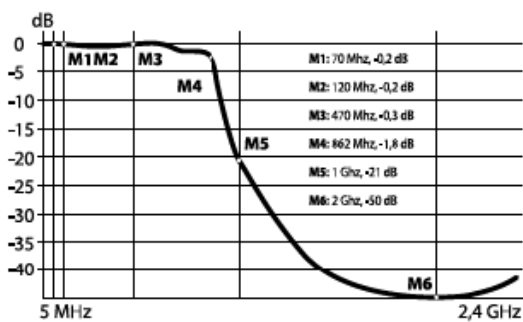
		5	70 88	108 120	174	230	470	862 950	2150	2400 MHz
		RETURN B1	FM	LOW S dolne pasmo specjalne S2+S8	B III VHF III K06+K12	HIGH S hyperband górne pasmo specjalne S9+S38	UHF K21+K69	SAT IF	SAT IF rozszerzone	
Tłumienność sprzężenia	WE → RTV	0,5 dB	0,5 dB	0,5 dB	0,5 dB	0,5 dB	1,5 dB	-	-	
	WE → SAT	-	-	-	-	-	-	1,5 dB	1,5 dB	
Tłumienność niedopasowania	RTV	21 dB	19 dB	19 dB	13 dB	11 dB	11 dB	-	-	
	SAT	-	-	-	-	-	-	11 dB	7 dB	
	WE	22 dB	19 dB	19 dB	19 dB	12 dB	11 dB	10 dB	6 dB	
Współczynnik ekranowania		≥92 dB								
Tłumienność przenikowa	WY SAT ↔ RTV	ap _{min} = 25,3 dB								
Impedancja falowa WE/WY		75 Ω								

CHARAKTERYSTYKI

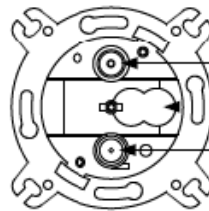
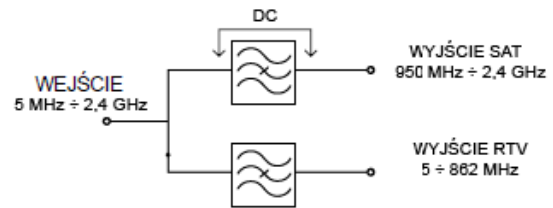
Tłumienność sprzężenia WE → SAT



Tłumienność sprzężenia WE → RTV



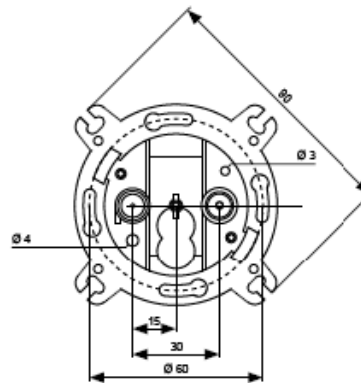
SCHEMAT



WYJŚCIE RTV (5 MHz ÷ 862 MHz): IEC męskie (IEC 60169-2)

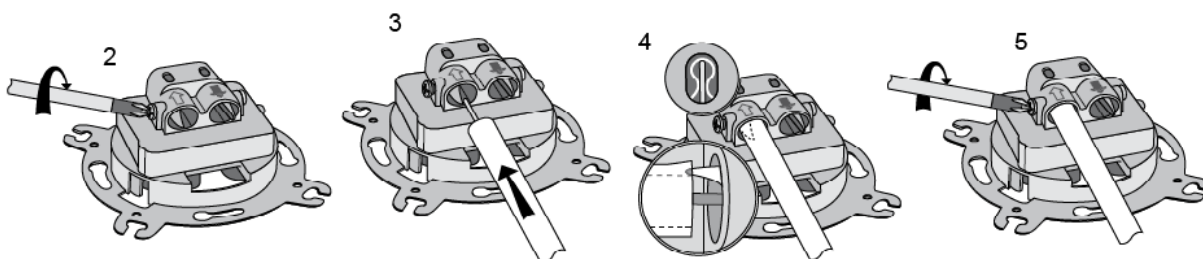
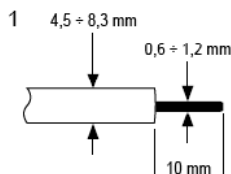
WYJŚCIE SAT (950 MHz ÷ 2,4 GHz): F żeńskie (IEC 60169-24)

WYMIARY



MONTAŻ

1. Przygotować końcówkę przewodu antenowego do podłączenia tzn. odizolować żyłę przewodu koncentrycznego odcinając na tej samej wysokości izolację zewnętrzną, oplot oraz ośrodek kabla (rys.1).
2. Odkręcić śrubę dociskową w gnieździe wejściowym (rys.2).
3. Wprowadzić przewód antenowy tak aby ostrze gniazda weszło pomiędzy oplot a izolację zewnętrzną. Należy sprawdzić poprawność wprowadzenia żyły przewodu do zacisku wejściowego (rys.4).
4. Dokręcić śrubę dociskową w gnieździe wejściowym (rys.5).
5. Dla drugiego gniazda wejściowego sposób postępowania analogicznie jak dla gniazda pierwszego,
6. Włożyć gniazdo do puszkii instalacyjnej $\varnothing 60$ mm i w zależności od rodzaju puszkii, zamocować łapkami lub wkrętami mocującymi.
7. Nałożyć ramkę wraz z pokrywką na korpus gniazda.



PRZYKŁADOWE ZASTOSOWANIE

